

Мониторинг образовательного процесса.  
Результаты достижений воспитанников,  
испытывающих трудности в овладении  
программой

МБДОУ – детский сад компенсирующего вида № 101

# Аналитический отчет мониторинга результатов развития обучающихся с особыми образовательными потребностями и возможностями

1. Сроки, контингент воспитанников, испытывающих трудности в освоении АООП ДОУ.
2. Цели и задачи осуществления оценки достижений воспитанников, испытывающих трудности в освоении АООП с учетом индивидуального образовательного маршрута.
3. Диагностический инструментарий для отслеживания результатов развития воспитанников в рамках мониторинга, проводимого образовательной организацией.
4. Выводы по оценке эффективности педагогических действий.
5. Схемы, графики, диаграммы, таблицы диагностики и комментарии к ним.

Контингент обучающихся группы, испытывающих трудности в овладении АООП для детей с нарушением зрения, нуждающихся в создании особых образовательных условий

Количество детей с особыми образовательными потребностями по рекомендации ТПМПК (по результатам первичных наблюдений и изучения документации):

детей с потенциальными трудностями в овладении программой вследствие проблем в развитии органического или социального генеза \_\_\_\_\_

детей со стойкими трудностями в овладении программой, уровнем развития ниже возрастной нормы \_\_\_\_\_

Из них детей с особыми образовательными потребностями по причине:

ТНР - ОНР I-II уровня (в том числе с инвалидностью) \_\_\_\_\_

ЗПР (в том числе с инвалидностью) \_\_\_\_\_

НОДА (в том числе с инвалидностью) \_\_\_\_\_

детей-инвалидов по зрению \_\_\_\_\_

ИТОГО: \_\_\_\_\_

Результаты промежуточного мониторинга:

детей с трудностями в овладении программой вследствие проблем в развитии органического или социального генеза (балл от 2.2 до 3.6) \_\_\_\_\_

детей устойчивыми трудностями в овладении программой, уровнем развития ниже возрастной нормы (балл ниже 2, 2) \_\_\_\_\_

Из них детей с особыми образовательными потребностями по причине:

ТНР - ОНР I-II уровня (в том числе с инвалидностью) \_\_\_\_\_

ЗПР (в том числе с инвалидностью) \_\_\_\_\_

НОДА (в том числе с инвалидностью) \_\_\_\_\_

детей-инвалидов по зрению \_\_\_\_\_

ИТОГО: \_\_\_\_\_

Результаты итоговой диагностики:

детей с трудностями в овладении программой вследствие проблем в развитии органического или социального генеза (балл от 2.2 до 3.6) \_\_\_\_\_

детей устойчивыми трудностями в овладении программой, уровнем развития ниже возрастной нормы (балл ниже 2, 2) \_\_\_\_\_

Из них детей с особыми образовательными потребностями по причине:

ТНР - ОНР I-II уровня (в том числе с инвалидностью) \_\_\_\_\_

ЗПР (в том числе с инвалидностью) \_\_\_\_\_

НОДА (в том числе с инвалидностью) \_\_\_\_\_

детей-инвалидов по зрению \_\_\_\_\_

ИТОГО: \_\_\_\_\_

**Сводная таблица, входящего и итогового мониторинга детей с трудностями в овладении программой, особыми образовательными потребностями (процентное соотношение)**

Группа \_\_\_\_\_ учебный год \_\_\_\_\_ Воспитатели \_\_\_\_\_

	Не справляется с заданиями, требуется активная помощь взрослого		Требуется помощь взрослого, частично справляется с заданиями		Справляется с заданиями самостоятельно	
	Середина учебного года	Конец учебного года	Середина учебного года	Конец учебного года	Середина учебного года	Конец учебного года
Развитие эмоциональной сферы						
Развитие моторной сферы, формирование навыков самообслуживания						
Речевое развитие, формирование понимания речи						
Речевое развитие, навыки коммуникации						
Познавательное развитие, формирование интереса к совместной деятельности						
Художественно-эстетическое развитие, изобразительная деятельность						
Художественно-эстетическое развитие (музыкальная деятельность)						
Социально-коммуникативное развитие, формирование игровых действий, умений и навыков.						
Развитие навыков ориентировки в пространстве						





# Сводная таблица, входящего и итогового мониторинга детей с трудностями в овладении программой, особыми образовательными потребностями (процентное соотношение)

Группа \_\_\_\_\_ учебный год \_\_\_\_\_ учитель-логопед \_\_\_\_\_

	Не справляется с заданиями, требуется активная помощь взрослого		Требуется помощь взрослого, частично справляется с заданиями		Справляется с заданиями самостоятельно	
	Середина учебного года	Конец учебного года	Середина учебного года	Конец учебного года	Середина учебного года	Конец учебного года
Уровень развития эмоциональной сферы, неречевых психических функций						
Уровень развития моторной сферы						
Уровень развития понимания речи						
Уровень развития экспрессивной речи (звукопроизношение, слоговая структура, фонематическое восприятие)						
Уровень развития лексико-грамматического строя речи						
Уровень развития познавательных процессов – мыслительных операций						
Уровень развития психических процессов (зрительного и слухового восприятия, внимания, памяти)						
Уровень развития коммуникативных функций, социального взаимодействия						
Уровень развития навыков ориентировки в пространстве, графомоторных навыков						

# Сводная таблица, входящего и итогового мониторинга детей с трудностями в овладении программой, особыми образовательными потребностями (процентное соотношение)

Группа \_\_\_\_\_ учебный год \_\_\_\_\_ учитель-дефектолог \_\_\_\_\_

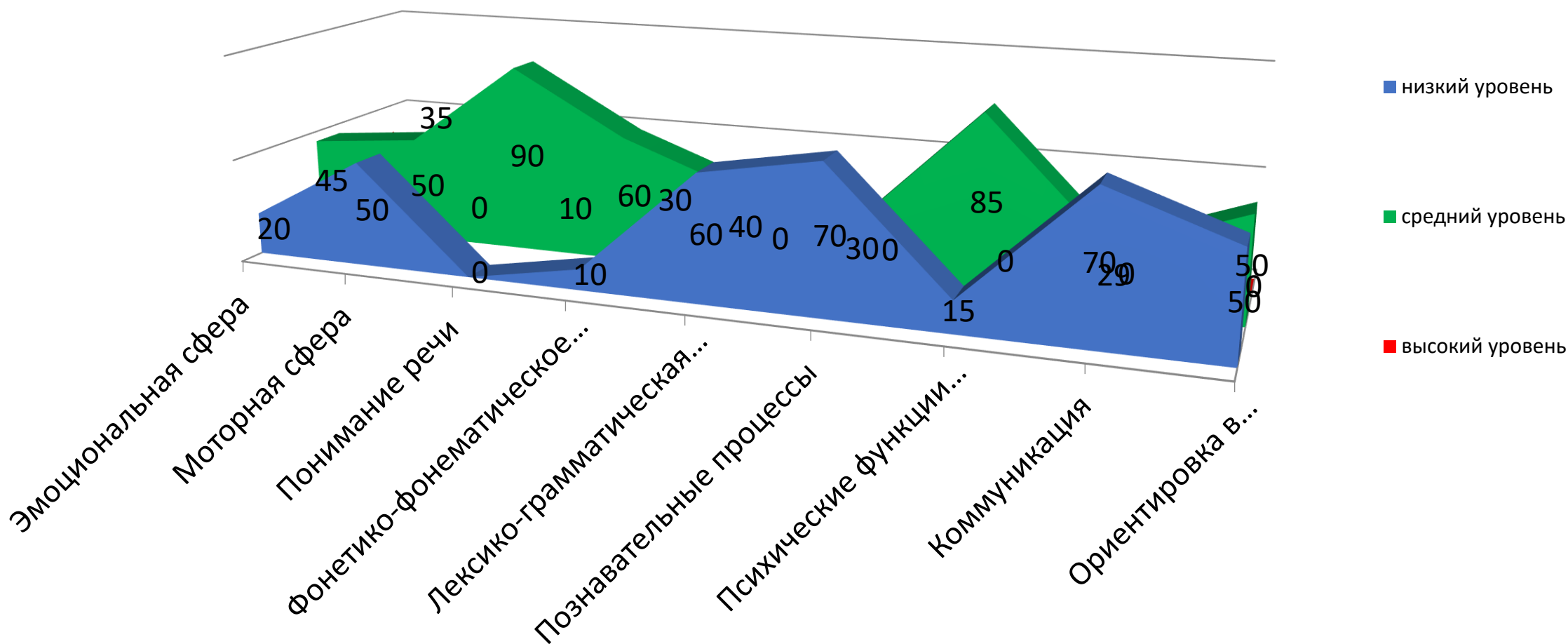
	Не справляется с заданиями, требуется активная помощь взрослого		Требуется помощь взрослого, частично справляется с заданиями		Справляется с заданиями самостоятельно	
	Середина учебного года	Конец учебного года	Середина учебного года	Конец учебного года	Середина учебного года	Конец учебного года
Уровень развития эмоциональной сферы, неречевых психических функций						
Уровень развития моторной сферы						
Уровень развития понимания речи						
Уровень развития экспрессивной речи (звукопроизношение, слоговая структура, фонематическое восприятие)						
Уровень развития лексико-грамматического строя речи						
Уровень развития познавательных процессов – мыслительных операций						
Уровень развития психических процессов (зрительного и слухового восприятия, внимания, памяти)						
Уровень развития коммуникативных функций, социального взаимодействия						
Уровень развития навыков ориентировки в пространстве, графомоторных навыков						







# Мониторинг достижений воспитанников с ОВЗ, испытывающих сложности в овладении программой (середина года)



# Мониторинг достижений воспитанников с ОВЗ, испытывающих сложности в овладении программой (конец года)

